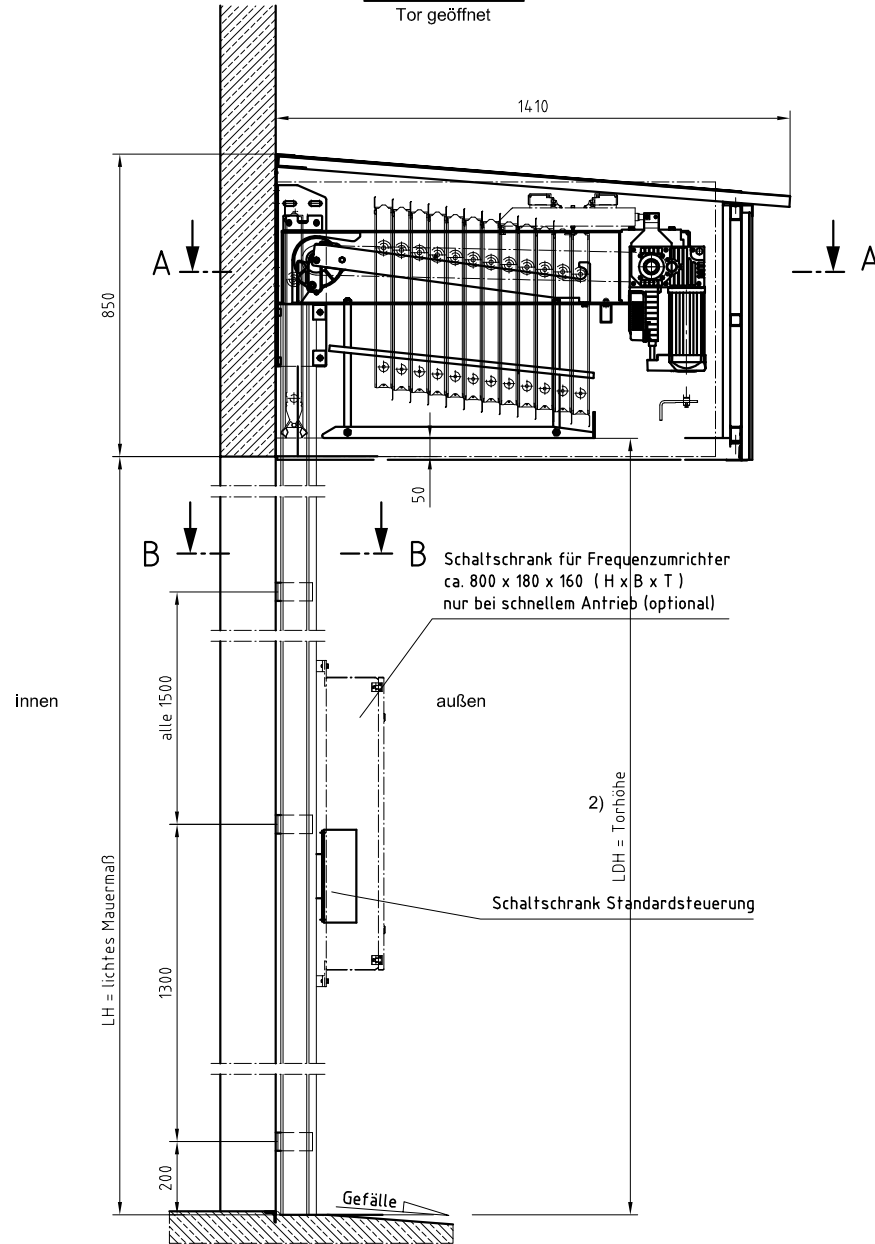


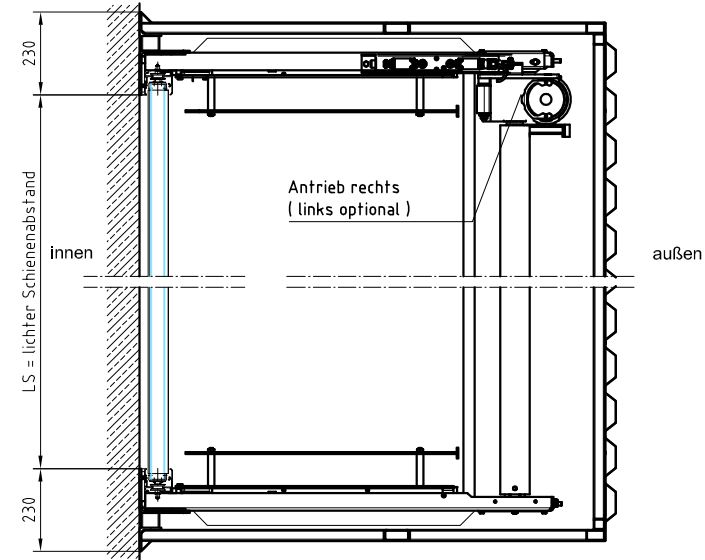
Vertikalschnitt

Tor geöffnet



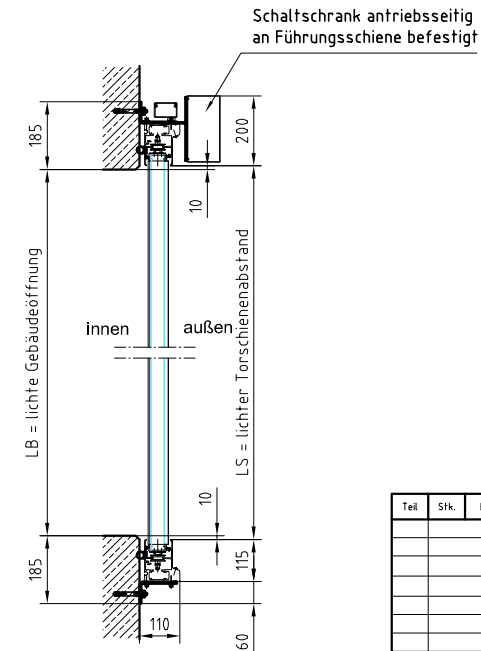
Schnitt A-A

Tor geschlossen



Schnitt B-B

Tor geschlossen



2) bei LDH < 2500 ist zusätzlich eine waagrechte Blende als Eingreifschutz erforderlich

HT 40 ipari kapu
kültéri beépítéssel
konzol lefedéssel

Teil	Stk.	Benennung - Norm - Zeichnungsnummer	Abmessung	Werkstoff	Artikelnummer
				<input type="checkbox"/> Werk D-89257 Illertissen/Bay. <input type="checkbox"/> Werk D-89293 Kellmünz/Bay. <input checked="" type="checkbox"/> Werk D-89299 Unterroth/Bay.	Für diese Zeichnung behalten wir uns alle Rechte vor. -Schutzvermerk ISO 16016-
BUTZBACH MADE IN GERMANY					Stand: August 2012
		Benennung			Maßstab
Bearb.	01.08.12	WB			1:10
Gepr.					
Freig.					
			Zeichn.-Nr.		Allgemeintol. ISO 2768-mk
			3.05/0809		
Index	Änderung	Tag	Name	Ersetzt für	Ersetzt durch
			HT 40 II		DIN A2